



# SAMSUNG

## Digital Signage Product Guide

SAMSUNGは、14年連続のデジタルサイネージディスプレイ世界シェアNo.1を誇る、74カ国で事業展開するグローバルメーカーです。

出典：英国 Omdia 社サイネージ市場調査





サムスンが14年連続でグローバルディスプレイ市場で1位を獲得できている事実は、その幅広い製造ノウハウと高画質技術の卓越性に基くものです。

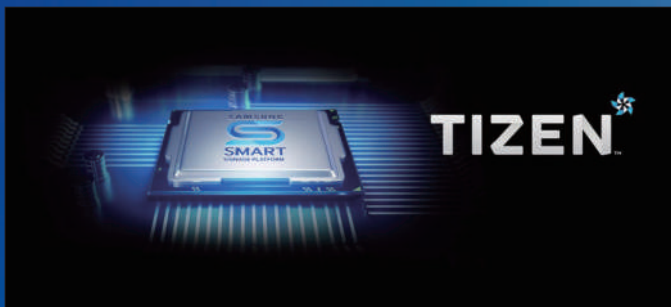
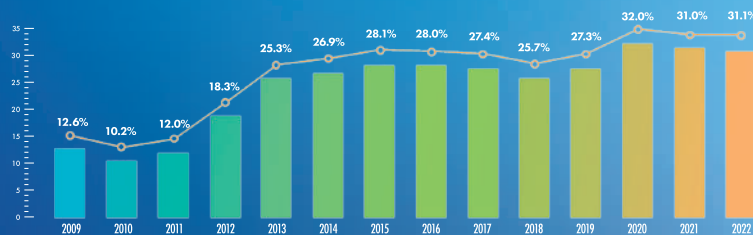
この14年間、サムスンは、企業が安心して最も重要な関心事に集中できるように、顧客利便性の為に最適化されたディスプレイ・ソリューションを整え、また、企業が積極的な道を切り開くために必要な技術を常に提供してきました。

サムスンは、先進的な技術開発への取り組みにより、世界初のスマートサイネージ用システムオンチップ型の全液晶ディスプレイラインアップから、マイクロLEDを含む大型LEDビジョンまでの製品開発に成功しました。

また、Micro LED技術に基づく次世代ディスプレイ「The Wall」を発表した後も、現在、顧客により効率的なビジネスエクスペリエンスを提供するオールインクルーシブ・ソリューションの提供を進めています。

今後も、サムスンは継続的に技術の境界を拡大し、機能指向の市場リーダーシップで最も革新的なディスプレイソリューションを市場・顧客に対する貢献のための企業努力を継続しています。

Smart Signage M/S (unit)



サムスンディスプレイ全製品ラインアップには、オールインワンソリューションのサムスンシステムオンチップ (SoC) テクノロジーが組み込まれています。PC・STB・コントローラレスによるハードウェアの初期費用削減を実現するだけでなく、設置・接続・設定・メンテナンスの負荷軽減のメリットをもたらします。サーバーとの通信やデジタルメディアの再生に外部デバイスを必要とせず、サイネージシステム全体を可視化し、安全に保護することにも貢献します。



屋外用製品を除く、サムスンディスプレイ全製品ラインアップにはWi-FiとBluetooth機能を内蔵しています。簡易ブラウザも搭載し、リモコンまたはBluetooth方式の無線キーボード・マウスを使ったWEBブラウジングを可能にし、任意のインターネットコンテンツを表示させることができます。



温度・輝度・加速度等、各種内蔵センサーを搭載し、スマート運用を実現。各種内蔵センサーを駆使して、インテリジェントな遠隔監視や脱炭素化時代に向けた高度な電力監視・制御を実現、遠隔セキュリティロック制御、縦横設置方法を自動検知しOSDやコンテンツ表示の表示方向切替などを可能にするなど、高度な機能を標準提供します。

# QHC シリーズ

24 × 365 700cd/m<sup>2</sup> 28.5mm 厚 55 65 75

製品名		QH55C	QH65C	QH75C
サイズ		55インチ	65インチ	75インチ
解像度		3,840×2,160 (16:9)	3,840×2,160 (16:9)	3,840×2,160 (16:9)
輝度 (標準値)		700cd/m <sup>2</sup>		
コントラスト比 (標準値)		4,000:1		
内蔵 コントローラ	OSバージョン	Tizen 7.0		
	CPU	CA73 1.6Ghz Quad-Core		
	内蔵メモリ	16GB (ユーザ使用可能領域 10GB)		
使用時間		24時間 365日		
内蔵スピーカー		10W/2ch		
入力端子	DisplayPort	DisplayPort 1.2×1		
	HDMI 入力	HDMI 2.0×3		
	HDCP 規格	HDCP 2.2		
	USB	USB 2.0×2		
Wi-Fi 機能/Bluetooth 機能		内蔵/内蔵		
外部コントロール		RS232C (in/out), RJ45		
電源仕様	電源入力	AC 100 - 240 V, 50/60 Hz		
	消費電力 (最大)	187W	203.5W	275W
	消費電力標準	109W	148W	185W
	待機電力	0.5W以下		
外観仕様	外形寸法 (mm)	1,237.9×708.8×28.5	1,456.8×831.9×28.5	1,682.3×960.4×28.5
	梱包状態 (mm)	1,403×835×148	1,616×945×164	1,839×1,113×180
	重量 (Kg)	16.9	22.7	34.6
	梱包時重量 (Kg)	21.1	29.6	45.3
	VESA 規格	200×200	400×300	400×400
	VESA 穴径、深さ	M8, 12~14mm		
	ペゼル幅 (mm)	11.5 (4辺均一)	11.5 (4辺均一)	13.4 (4辺均一)



※ 驚異の奥行き 28.5mm  
※ 防塵仕様 (IP50)

[オプション] ● サムスン純正薄型壁掛け金具 WMNB50SC (ディスプレイ背面⇄壁面距離 8.5mm)  
● テーブル置き用スタンド

※ 驚異の奥行き 28.5mm ※ 防塵仕様 (IP50)

# QMC シリーズ

24 × 365 500cd/m<sup>2</sup> 28.5mm 厚 32 43 50 55 65 75 85

製品名		QM32C	QM43C	QM50C	QM55C	QM65C	QM75C	QM85C
サイズ		32インチ	43インチ	50インチ	55インチ	65インチ	75インチ	85インチ
解像度		1,920×1,080(16:9)	3,840×2,160(16:9)					
輝度 (標準値)		400cd/m <sup>2</sup>	500cd/m <sup>2</sup>					
コントラスト比 (標準値)		4,000:1						
内蔵 コントローラ	OSバージョン	Tizen 7.0						
	CPU	CA53 1.3GHz Quad-Core	CA73 1.6Ghz Quad-Core					
	内蔵メモリ	8GB (ユーザ使用可能領域 3GB)	16GB (ユーザ使用可能領域 10GB)					
使用時間		24時間365日						
内蔵スピーカー		10W/2ch						
入力端子	DisplayPort	—	DisplayPort 1.2×1					
	HDMI 入力	HDMI 2.0 (×3)						
	HDCP 規格	HDCP 2.2						
	USB	USB 2.0×2						
Wi-Fi 機能 / Bluetooth 機能		内蔵/内蔵						
外部コントロール		RS232C(in/out), RJ45						
電源仕様	電源入力	AC100-240V, 50/60Hz						
	消費電力 (最大)	55W	121W	132W	154W	187W	214.5W	330W
	消費電力標準	29W	73W	84W	102W	135W	151W	237W
	待機電力	0.5W以下						
外観仕様	外形寸法 (mm)	727.3×421.9×28.5	969.5×557.8×28.5	1,124.1×644.8×28.5	1,237.9×708.8×28.5	1,456.8×831.9×28.5	1,682.3×960.4×28.5	1,904.3×1,085.3×28.5
	梱包状態 (mm)	817×507×119	1,093×667×126	1,246×761×131	1,403×835×148	1,616×945×164	1,839×1,113×180	2,077×1,222×210
	重量 (Kg)	5.2	8.8	11.8	15.7	21.5	33.4	41.9
	梱包時重量 (Kg)	6.9	11.3	14.9	19.9	28.0	43.5	53.9
	VESA 規格	100×100	200×200	200×200	200×200	400×300	400×400	600×400
	VESA 穴径、深さ	M4, 10~12mm	M8, 12~14mm					
	ペゼル幅 (mm)	11.5 (4辺均一)						13.4 (4辺均一)

[オプション] ● サムスン純正薄型壁掛け金具 WMNB50SC (ディスプレイ背面⇄壁面距離 8.5mm) ● テーブル置き用スタンド



※ 驚異の奥行き 28.5mm  
 ※ 防塵仕様 (IP50)

製品名	QB43C	QB50C	QB55C	QB65C	QB75C	QB85C	
サイズ	43インチ	50インチ	55インチ	65インチ	75インチ	85インチ	
解像度	3,840×2,160 (16:9)						
輝度 (標準値)	350cd/m <sup>2</sup>						
コントラスト比 (標準値)	4,000:1						
内蔵 コントローラ	OSバージョン	Tizen 7.0					
	CPU	CA53 1.3Ghz Quad-Core					
	内蔵メモリ	8GB (ユーザ使用可能領域 3GB)					
使用時間	16時間/日						
内蔵スピーカー	10W/2ch						
入力端子	DisplayPort	-					
	HDMI 入力	HDMI 2.0×3					
	HDCP 規格	HDCP 2.2					
	USB	USB 2.0×2					
Wi-Fi 機能/Bluetooth 機能	内蔵/内蔵						
外部コントロール	RS232C (in/out) , RJ45						
電源仕様	電源入力	AC 100 - 240 V, 50/60 Hz					
	消費電力 (最大)	121W	132W	154W	187W	214.5W	231W
	消費電力標準	74W	82W	84W	104W	129W	159W
	待機電力	0.5W以下					
外観仕様	外形寸法 (mm)	969.5×557.8×28.5	1,124.1×644.8×28.5	1,237.9×708.8×28.5	1,456.8×831.9×28.5	1,682.3×960.4×28.5	1,904.3×1,085.3×28.5
	梱包状態 (mm)	1,093×667×126	1,246×761×131	1,403×835×148	1,616×945×164	1,839×1,113×180	2,077×1,222×210
	重量 (Kg)	8.8	11.8	15.7	21.5	33.4	41.9
	梱包時重量 (Kg)	11.3	14.9	19.9	28.0	43.5	53.9
	VESA 規格	200×200	200×200	200×200	400×300	400×400	600×400
	VESA 穴径、深さ	M8, 12~14mm					
	ベゼル幅 (mm)	11.5 (4辺均一)				13.4 (4辺均一)	13.9 (4辺均一)

[オプション] ● サムスン純正薄型壁掛け金具 WMNB50SC (ディスプレイ背面⇄壁面距離 8.5mm) ● テーブル置き用スタンド

Accessory

QHC,QMC,QBCシリーズアクセサリ

QxC用Slimfit壁掛金具  
WMNB50SC



QxC(奥行28.5mm)シリーズを壁面からディスプレイ背面まで  
8.5mmで設置可能

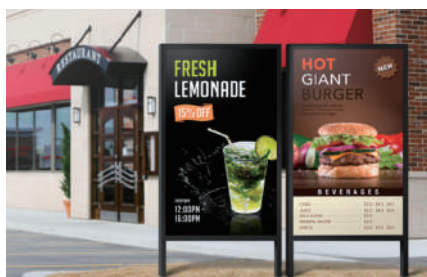
QxC用スタンド



- STN-L3200CXEN : 32"
- STN-L4355CXEN : 43", 50", 55"
- STN-L6585CXEN : 65", 75", 85"



製品名		OM55N-S	OM75A
サイズ		55 インチ	75インチ
解像度		1,920×1,080(16:9)	3,840×2,160(16:9)
輝度(標準値)		4,000 cd	4,000 cd
コントラスト比(標準値)		6,000:1	1,200:1
内蔵 コントローラ	OSバージョン	Tizen 5.0	Tizen 5.0
	CPU	Cortex A72 1.7GHz Quad-Core	Cortex A72 1.7GHz Quad-Core
	内蔵メモリ	8GB(ユーザー使用可能領域 4.12GB)	8GB(ユーザー使用可能領域 4.12GB)
使用時間		24時間/365日	
Wi-Fi機能 / Bluetooth機能		内蔵/ー	内蔵/ー
内蔵スピーカー		ー	ー
入力端子	DisplayPort	Display Port 1.2×1	Display Port 1.2×1
	HDMI 入力	HDMI2.0×2	HDMI2.0×2
	HDCP 規格	HDCP 2.2	HDCP 2.2
	USB	USB 2.0×1	USB 2.0×1
	Audio	ー	ー
外部コントロール		RS232C(in/out), RJ45(In,out)	RS232C(in/out), RJ45
電源仕様	電源入力/Hz	AC 100 - 240 V, 50/60 Hz	AC 100 - 240 V, 50/60 Hz
	消費電力(最大)	450W	900W
	消費電力標準	276W ※IEC 62087 measurement standard	385W ※IEC 62087 measurement standard
	待機電力	0.5W	0.5W
外観仕様	外形寸法 (mm)	1,253.4×724×54.5	1,703.1×981.1×85.4
	梱包状態 (mm)	1,420×879×178	1,890×1,144×215
	重量 (Kg)	23.1	37.2
	梱包時重量 (Kg)	29.1	48.5
	VESA 規格	400×400	400×400
	VESA 穴径	M8	M8
	ベゼル幅 (mm)	19.9 (4辺均一)	23.9 (4辺均一)



製品名		OH24B	OH46B-S	OH55A-S	OH75A
サイズ		24インチ	46インチ	55インチ	75インチ
IP等級(防塵防水等級)		IP66	IP56	IP56	IP56
解像度		1,920×1,080(16:9)	1,920×1,080(16:9)	1,920×1,080(16:9)	3,840×2,160(16:9)
輝度(標準値)		1,500 cd/m <sup>2</sup>	3,500 cd/m <sup>2</sup>	3,500 cd/m <sup>2</sup>	3,500 cd/m <sup>2</sup>
コントラスト比(標準値)		1,000:1	6,000:1	6,000:1	1,200:1
内蔵 コントローラ	OSバージョン	Tizen 6.5	Tizen 6.5	Tizen 5.0	Tizen 5.0
	CPU	Cortex A72 1.7GHz Quad-Core			
	内蔵メモリ	8GB(ユーザー使用可能領域 4.12GB)			
使用時間		24時間×365日			
内蔵スピーカー		ー	ー	ー	ー
入力端子	DisplayPort	ー	ー	ー	Display Port 1.2×1
	HDMI 入力	HDMI2.0×1	HDMI2.0×2		
	HDCP 規格	HDCP規格2.2			
	USB	USB 2.0×2	USB 2.0×1	USB 2.0×1	USB 2.0×1
	Audio	ー	ー	ー	ー
Wi-Fi機能 / Bluetooth機能		内蔵/外付けモジュール対応	-/ー	-/ー	-/ー
外部コントロール		RS232C(in), RJ45	RS232C(in/out), RJ45(HDBaseT 入力共通)	RS232C(in), RJ45	
電源仕様	電源入力/Hz	AC 100 - 240 V, 50/60 Hz			
	消費電力(最大)	90W	430W	530W	1200W
	消費電力標準	70W ※IEC 62087 measurement standard	203W ※IEC 62087 measurement standard	274W ※IEC 62087 measurement standard	471W ※IEC 62087 measurement standard
	待機電力	0.5W以下			
外観仕様	外形寸法 (mm)	573.0×342.4×59.8	1,069×623.6×85	1,260.6×731.4×85	1,774.8×1,053.4×130
	梱包状態 (mm)	730×438×140	1,156×713×200	1,358×845×230	1,932×1,251×367
	重量 (Kg)	8.4	36	46.1	134
	梱包時重量 (Kg)	10	40.5	52.6	150
	VESA 規格	100×100	995×500	1,186×560	870×1,118.4 260×1,118.4
	VESA 穴径、深さ	M4, 4~6mm	M8, 9~11mm	M8, 18mm	M8, 10~15mm
	保護ガラス	IK-10	IK-10	IK-10	IK-10
ベゼル幅 (mm)	21.9(4辺均一)	24.9(4辺均一)	24.9(4辺均一)	59.8(4辺均一)	



製品名		QB13R-T	QB24R-T
サイズ		13 インチ	24 インチ
解像度		1,920×1,080(16:9)	1,920×1,080(16:9)
輝度 (標準値)		300cd/m <sup>2</sup> (保護ガラス無し時)	250cd/m <sup>2</sup> (保護ガラス無し時)
コントラスト比 (標準値)		600:1	1,000:1
タッチ機能		最大10点タッチ	
内蔵 コントローラ	OSバージョン	Tizen 4.0	
	CPU	Cortex A72 1.7GHz Quad-Core	
	内蔵メモリ	8GB(ユーザー使用可能領域4GB)	
使用時間		16時間/日	
内蔵スピーカー		5W/2ch	
入力端子	HDMI	HDMI 1.4×1	HDMI1.4×1
	HDCP 規格	HDCP2.2	
	USB	USB2.0×1	USB2.0×1
	Audio	-	
Wi-Fi 機能/Bluetooth 機能		内蔵/-	内蔵/内蔵
外部コントロール		RS232C(in/out), RJ45	
電源仕様	電源入力/Hz	AC100-240V,50/60 Hz	
	消費電力(最大)	27.5W	38.5W
	消費電力標準	14W	25W
	待機電力	0.5W以下	
外観仕様	外形寸法 (mm)	322.0×193.5×29.8	547.9×334.4×34.6
	梱包状態 (mm)	376×132×248	620×419×122
	重量 (Kg)	1.1	4.0
	梱包時重量 (Kg)	2.0	5.2
	VESA 規格	100×100	
	VESA 穴径、深さ	M4 (5-7mm)	
	ベゼル幅 (mm)	13.1 (4辺均一)	17.9×9.4×17.9×9.4



製品名		QM32R-T	QM43B-T	QM55B-T
サイズ		32 インチ	43 インチ	55 インチ
解像度		1,920×1,080 (16:9)	3,840×2,160(16:9)	3,840×2,160(16:9)
輝度 (標準値)		400cd/m <sup>2</sup> (保護ガラス無し)	500cd/m <sup>2</sup> (保護ガラス無し)	500cd/m <sup>2</sup> (保護ガラス無し)
コントラスト比 (標準値)		5,000:1	4,000:1	4,000:1
タッチ機能		最大10点タッチ		
内蔵 コントローラ	OSバージョン	Tizen 4.0	Tizen 6.5	
	CPU	Cortex A72 1.7GHz Quad-Core		
	内蔵メモリ	8GB(ユーザー使用可能領域4.12GB)	16GB (ユーザー使用可能領域 10GB)	
使用時間		16時間/日	24時間/365日	
内蔵スピーカー		10W/2ch		
入力端子	DisplayPort/HDMI	DP 1.2×1、HDMI 2.0×2	DP 1.2×1、HDMI 2.0×3	
	HDCP 規格	HDCP2.2		
	USB	USB2.0×2		
	Audio	-		
Wi-Fi機能 / Bluetooth 機能		内蔵/内蔵		
外部コントロール		RS232C(in/out), RJ45		
電源仕様	電源入力/Hz	AC100-240V, 50/60 Hz		
	消費電力(最大)	72W	110W	143W
	消費電力標準	45W	90W	108W
	待機電力	0.5W以下		
外観仕様	外形寸法 (mm)	744.4×444.6×48.2	986.2×584.4×56.7	1,253.8×734.6×56.7
	梱包状態 (mm)	872×565×133	1,134×725×141	1,421×884×165
	重量 (Kg)	8.3	14.5	26.9
	梱包時重量 (Kg)	11.1	18.7	32.5
	VESA 規格	200× 200		
	VESA 穴径、深さ	M8 (10-12mm)	M8 (31-32mm)	M8 (29-30mm)
	ベゼル幅 (mm)	24.5×21.5×24.5×21.5	26×21×26×21	26×21×26×21



製品名		SH37C
サイズ		37 インチ
解像度		1,920×540(16:4.5)
輝度(標準値)		700 cd/m <sup>2</sup>
コントラスト比(標準値)		4,000:1
内蔵 コントローラ	OSバージョン	Tizen 7.0
	CPU	Cortex A53 1.3GHz Quad-Core
	内蔵メモリ	8GB(ユーザー使用可能領域 3GB)
使用時間		24時間/365日
内蔵スピーカー		—
入力端子	DisplayPort	—
	HDMI 入力	HDMI1.4×3
	HDCP 規格	HDCP 2.2
	USB	USB 2.0×2
	Audio	—
Wi-Fi 機能・Bluetooth 機能		内蔵/内蔵
外部コントロール		RS232C(in/out), RJ45
電源仕様	電源入力/Hz	AC 100 - 240 V, 50/60 Hz
	消費電力(最大)	77W
	消費電力標準	46W
	待機電力	0.5W以下
外観仕様	外形寸法 (mm)	923.3×277.6×44.8
	梱包状態 (mm)	1,112×363×122
	重量 (Kg)	6.3
	梱包時重量 (Kg)	8.4
	VESA 規格	400×200mm
	VESA 孔径、深さ	M8 (22~28mm)
	ベゼル幅 (mm)	7.9×9.8×7.9×9.8

店舗のカシリーズ

24 × 365

屋内 500cd/m<sup>2</sup>、屋外 1,500cd/m<sup>2</sup>・3,500cd/m<sup>2</sup>

屋内 43

50

屋外 24

46

55

店舗のカ™ “ナカ(屋内用)とソト(屋外用)” スタンドセット・スタンドアロン 運用モデル



	「店舗のカ」屋内モデル		「店舗のカ」屋外モデル		
商品名愛称	ナカ Wi-Fi		ソト mini・Wi-Fi	ソト Bright	
運用・保証	24時間×365日運用対応、3年保証				
画面サイズ	43インチ	50インチ	24インチ	46インチ	55インチ
セット型番	N-TPN4301	N-TPN5001	N-TPS2401	N-TPS4601	N-TPS5501
輝度(標準値)	500cd/m <sup>2</sup>		1,500cd/m <sup>2</sup>	3,500cd/m <sup>2</sup>	
Wi-Fi 機能	内蔵		内蔵	-	-
防水防塵	-		○ IP66	○ IP56	
ディスプレイ	QM43C	QM50C	OH24B	OH46B-S	OH55A-S
スタンド	イーゼルスタンド(可動式)		防錆設計自立スタンド(可動式)		
	エスディーエス社製 DSE-50		共栄商事製 ATAS-24S	共栄商事製 ASN-46SN-OD	

- サムスンVXT CMSは、クラウド型デジタルサイネージ用のソリューションサービスです。
- サムスンディスプレイ内蔵コントローラ上で動作するため、STBを必要としません。
- 柔軟で効率的な操作、迅速なセットアップとシステム復旧、直感的なコンテンツ作成と管理機能を備えています。
- ビジネスを迅速に、パワフルにサポートします。



## 【VXTポイント】



- ▶ サムスンディスプレイ内蔵コントローラ上で動作するため、STBを必要としません。



- ▶ 強固なセキュリティー（セキュリティーコントロール機能：ハッキング防止、いたずら防止）

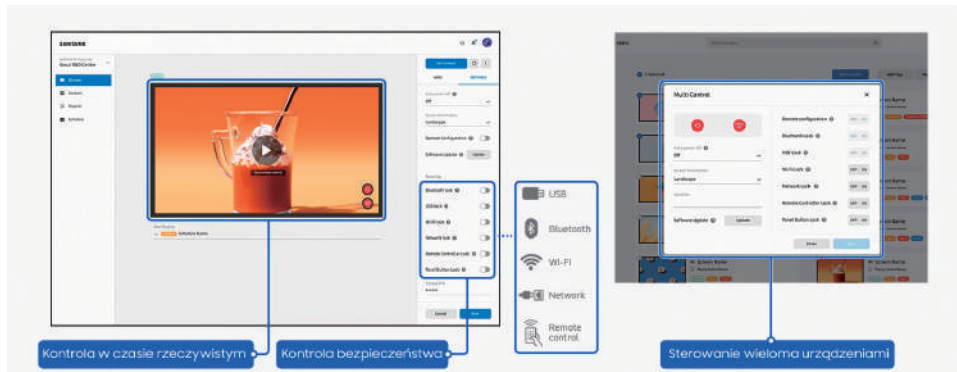


- ▶ 遠隔で各ディスプレイのデバイス、コンテンツ、電源ON/OFF、コントロールが可能。これにより、技術員の出勤回数を大幅に削減することができます。

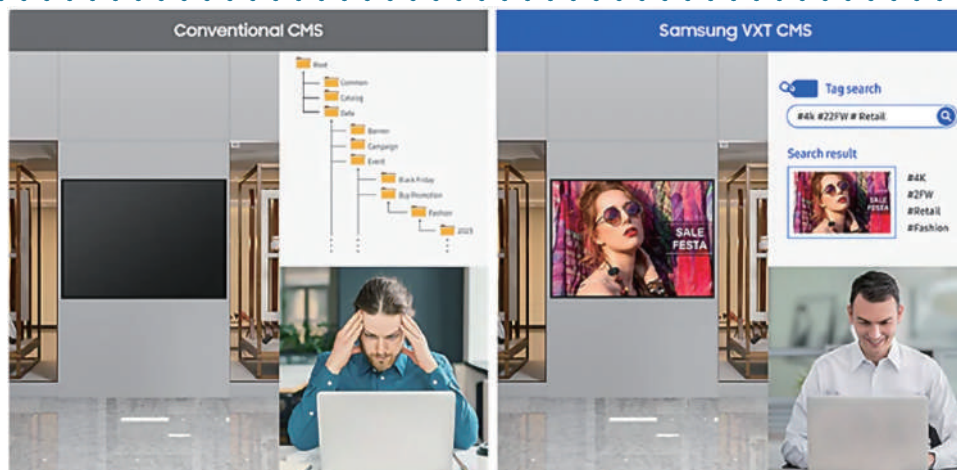


- ▶ コンテンツは、管理しやすいTag方式を使用

## 【リモートマネジメント機能】



## 【Tag方式】



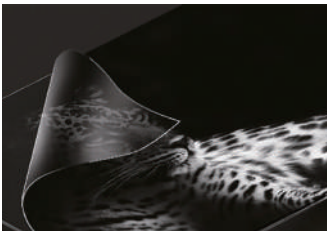




THE WALLの圧倒的な美しさと臨場感で映像の新たなステージへ。

- ▶ PerfectBlack : 本物の黒表現が可能
- ▶ PureColor : 従来のLEDと比べ2倍の色再現性を実現
- ▶ LED HDR Technology : 通常LEDの最大約2倍のピーク輝度を実現

Pure Color



Perfect Black



LED HDR Technology



製品名	IW008A	IW012A	IW016A	IW008C	IW012C	IW016C
画素ピッチ	0.84mm	1.26mm	1.68mm	0.84mm	1.26mm	1.68mm
LED タイプ	Flip-chip RGB LED	Flip-chip RGB LED	Flip-chip RGB LED	Flip-chip RGB LED	Flip-chip RGB LED	Flip-chip RGB LED
解像度 /cabinet	960 × 540Pixel	640 x 360Pixel	480 × 270 pixels	960 × 540Pixel	640 × 360Pixel	480 × 270 pixels
輝度 (Peak/MAX)	1,600nit/500nit	1,600nit/800nit	1,400nit/1,000nit	1,800nit/600nit	1,800nit/1,000nit	1,600nit/1,200nit
コントラスト	24,000:1	24,000:1	22,000:1	30,000:1	30,000:1	36,000:1
標準消費電力 /Cabinet	95W	85W	82W	88W	81W	75W
外 寸 /cabinet	806.4×453.6×36.5mm	806.4×453.6×36.5mm	806.4×453.6×36.5mm	806.4×453.6×75mm	806.4×453.6×75mm	806.4×453.6×75mm
重 量 /cabinet	12.0Kg	11.2Kg	11.2Kg	11.4Kg	11.4Kg	11.4Kg
最小解像度	3,840 × 2,160Pixel	1,920 × 1,080Pixel	1,920 × 1,080Pixel	3,840 × 2,160Pixel	1,920 × 1,080Pixel	1,920 × 1,080Pixel



TheWallの映像品質をAll in Oneモデルで提供。

- 110インチ2K、146インチ2K、146インチ4Kの3タイプ
- コントローラ、スピーカ内蔵、Wallマウント付属
- LED HDRTechnology:通常LEDの最大約2倍のピーク輝度を実現

LED HDR Technology



製品名	IAB146" 4K	146" 2K	110" 2K
画素ピッチ	0.84mm	1.68mm	1.26mm
LED タイプ	Flip-chip RGB LED	Flip-chip RGB LED	Flip-chip RGB LED
解像度	3,840×2,160Pixel	1,920×1,080Pixel	1,920×1,080Pixel
輝度 (Peak/MAX)	1,600nit/500nit	1,400nit/500nit	1,600nit/500nit
コントラスト	24,000:1	22,000:1	24,000:1
標準消費電力	1,100W	860W	650W
外 寸	3,229.5×1,818.0×49.1mm		2,423.1×1,364.4×49.1mm
重 量	160Kg	160Kg	99Kg

## IFR シリーズ

完璧な映像表現で見るものを魅了、柔軟な設置を実現

- クラス最高の LED 画質
- 鮮明で洗練されたビジュアル
- 常に均質性を保持する画面品質
- シームレスでスムーズなコンテンツ再生
- 1/4キャビネットモデルによる柔軟な設置
- LED HDR Technology:通常LEDの最大約2倍のピーク輝度を実現



製品名	IF015R	IF020R	IF025R	1/4Cabinet モデル		
				IF015R-F	IF020R-F	IF025R-F
画素ピッチ	1.5 mm	2.0mm	2.5mm	1.5 mm	2.0mm	2.5mm
LED タイプ	SMD	SMD	SMD	SMD	SMD	SMD
解像度 /cabinet	640 × 360Pixel	480 × 270Pixel	384 × 216Pixel	160 × 360Pixel	120 × 270Pixel	96 × 216Pixel
輝度 (Peak/MAX)	1,600nit/800nit	1,600nit/1,000nit	2,000nit/1,000nit	1,600nit/800nit	1,600nit/1,000nit	2,000nit/1,000nit
コントラスト	12,000:1	7,200:1	8,000:1	12,000:1	7,200:1	8,000:1
標準消費電力 /Cabinet	117W	87W	87W	40W	30W	30W
外 寸 /cabinet	960 × 540 × 79.5mm	960 × 540 × 79.5mm	960 × 540 × 79.5mm	240 × 540 × 81mm	240 × 540 × 81 mm	240 × 540 × 81mm
重 量 /cabinet	11.8Kg	12.4Kg	12.4Kg	3.2Kg	3.2Kg	3.2Kg

## IEA シリーズ

優れた視認性と柔軟な機構設計で、訴求力のあるメッセージ発信

- 柔軟な機構設計
- 鮮明で洗練された映像
- 低輝度領域でも正確な色再現を実現
- 調整された均一性
- 合理化された UHD コンテンツ配信
- Manage content and devices anywhere
- 1/4 キャビネットモデルによる柔軟な設置
- LED HDR による Peak 輝度 : 通常 LED の約 2 倍



製品名	IE015A	IE020A	IE025A	1/4Cabinet モデル		
				IE015A-F	IE020A-F	IE025A-F
画素ピッチ	1.5 mm	2.0mm	2.5mm	1.5 mm	2.0mm	2.5mm
LED タイプ	SMD	SMD	SMD	SMD	SMD	SMD
解像度 /cabinet	640 × 360Pixel	480 × 270Pixel	384 × 216Pixel	160 × 360Pixel	120 × 270Pixel	96 × 216Pixel
輝度 (Peak/MAX)	1,000nit/500nit	1,000nit/500nit	1,000nit/500nit	1,000nit/500nit	1,000nit/500nit	1,000nit/500nit
コントラスト	6,000:1	7,500:1	5,000:1	6,000:1	7,500:1	5,000:1
標準消費電力 /Cabinet	105W	105W	60W	40W	40W	20W
外 寸 /cabinet	960 × 540 × 79.5mm	960 × 540 × 79.5mm	960 × 540 × 79.5mm	240 × 540 × 81mm	240 × 540 × 81mm	240 × 540 × 81mm
重 量 /cabinet	11.8Kg	12.4Kg	10.8Kg	3.2Kg	3.2Kg	3.2Kg

## 会議室、企業受付、ファシリティーに最適なAll-in-Oneソリューション

**迅速な設置・設営**

サムスン独自の技術により、130インチの巨大スクリーンをわずか2時間で設置することができます。設置時間は社内テストに基づく推定値です。

**コントロールボックス内蔵**

内蔵コントロールボックスにより、面倒な設定作業が不要になり、ディスプレイの立ち上げと運用が迅速に行えます。

**ALL INCLUSIVE (全部入り) コンポーネント**

コントロールボックス、壁掛け用ブラケット、スピーカー、装飾ベゼルなど、操作開始に必要な周辺機器をすべて同梱しています。

**鮮やかなビジュアル**

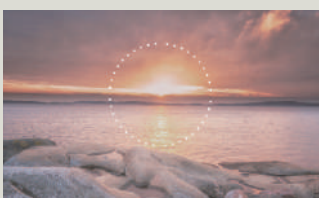
IACシリーズは、鮮やかな色彩表現、ノイズの低減、フルレンジのグレーとブラックの画像を再現します。

**HDR**

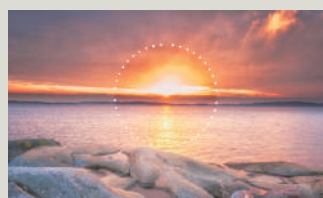
LED HDRは、特別なメタデータを必要とせず、あらゆるコンテンツをHDRレベルに変換します。

**マルチスクリーン接続マルチスクリーン接続**

サムスンのIACシリーズは、ユーザーが同時に使用するために並べて複数のディスプレイを組み合わせたことができ、大規模な会議スペースのビジネスの可能性を広げます。

**LED HDR Technology**

Dynamic Peaking OFFの場合



Dynamic Peaking ONの場合

製品名	IAC130" 2K
画素ピッチ	1.5 mm
LED タイプ	SMD
解像度 /cabinet	1,920 × 1,080 pixels
輝度 (Peak/MAX)	1,000nit/500nit
コントラスト	6,000:1
標準消費電力	685W
外 寸	2,888.5 × 1,628.5 × 56.2mm
重 量	125Kg
連 結	横 4 セットまで

※壁掛けマウントは付属していますが、スタンドは付属していません。

※カタログ記載内容 / 製品のスペックは変更される可能性がありますので都度ご確認をお願いします。

## お問合せ先

サムスン電子製 ディスプレイ & LED 正規 1 次代理店



**株式会社エヌジーシー** ビジュアルソリューション事業部

東京都江東区東雲 1-7-12 KDX豊洲グランスクエア8F TEL 03-6380-8147 e-mail:vs@ngc.co.jp

<https://www.ngc.co.jp/>

製品のより詳細な仕様は  
エヌジーシーホームページへ！



エヌジーシーショールームにて「TheWall, LED Signage, Signage Display」をご覧ください。  
ショールームの詳細・アクセス・予約は以下 Web ページまたは、メール・お電話でお問い合わせください。

<https://www.ngc.co.jp/showroom/>

